



www.vivicasacalma.com

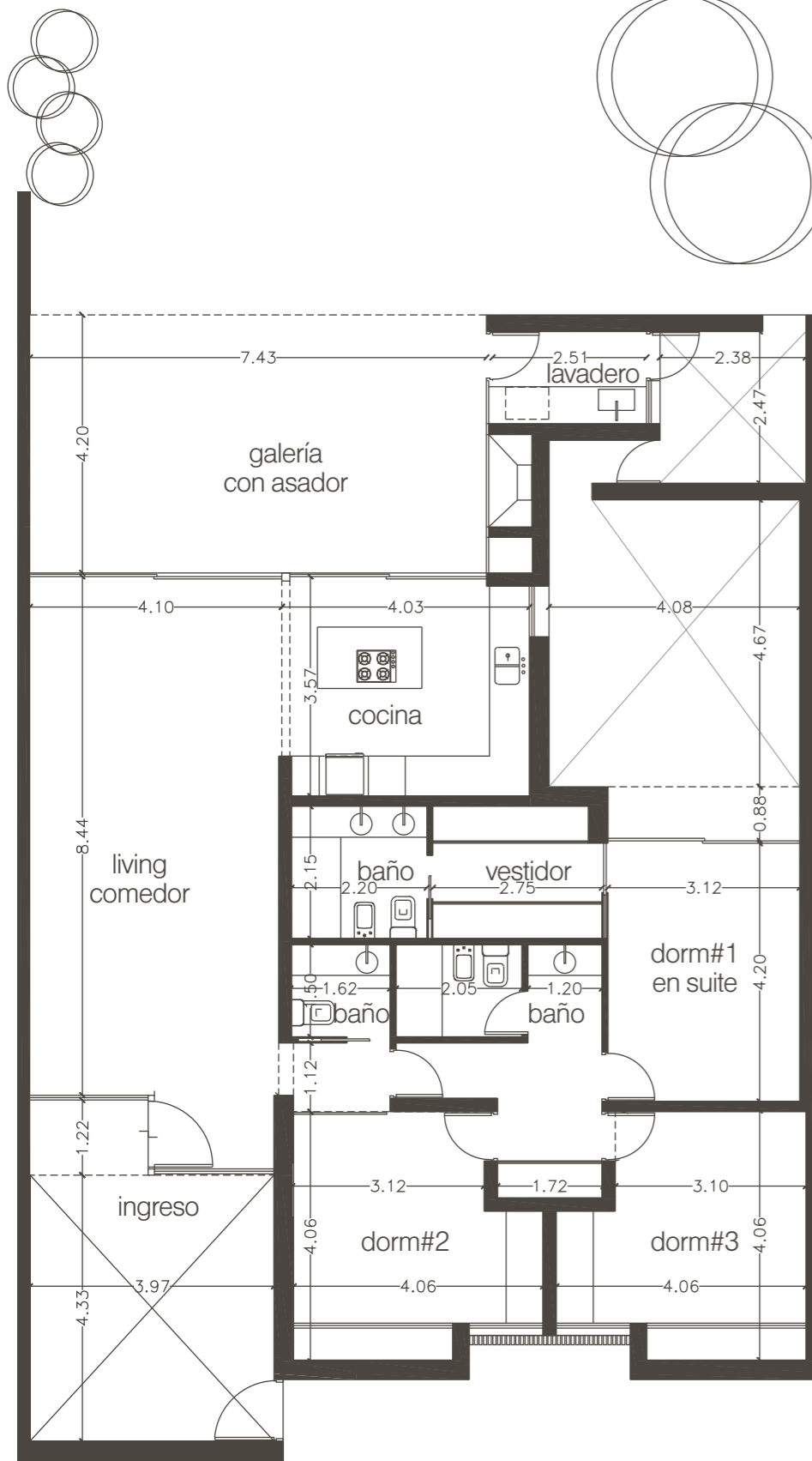
Cel. 351-3393907 / 351-3522329

CASACALMA



Masterplan
y Tipología general

13 Casas
Villa Allende Golf



175 mts² propios
424 - 879 mts² de terreno
Desarrollo de propuesta en
Planta Única
3 Dormitorios
3 Baños - 1 en suite
Living
Comedor
Cocina + Lavadero
Galería con Asador

13 Casas
175 mts²
Planta Única
3 dormitorios
2 cocheras y cocheras de cortesía.
Espacios verdes de uso común.
Piscina, Zona de fuegos y
SUM con ingreso independiente.
Acceso peatonal exclusivo.
Seguridad principal y
Vigilancia con cámaras IP.
Infraestructura integral de
servicios subterráneos.

